



Посвящая себя будущему

Высокоточный тепловизор с превосходными характеристиками



testo 885



Преимущества testo 885



Размер детектора 320 x 240 пикселей

Благодаря разрешению в 76.800 температурных точек объекты измерений будут представлены в наивысшем качестве - максимально четко и детализовано.



Технология SuperResolution (до 640 x 480 пикселей)

Технология SuperResolution (Сверхвысокое Разрешение) повышает качество изображения на один класс, т.е. разрешение Ваших тепловых снимков увеличивается в 4 раза.



Температурная чувствительность < 30 мК

Благодаря превосходному температурному разрешению < 30 мК Вы получите изображения, на которых будут отчетливо видны даже самые незначительные перепады температур.



Широкое поле зрения благодаря объективу (30°)

Благодаря стандартному объективу с углом зрения 30° Вы сможете незамедлительно сделать чёткий снимок большого участка и получить полное представление о распределении температур на поверхности объекта измерений.



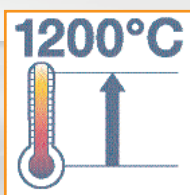
Мастер создания панорамных изображений

Если Вам необходимо провести диагностику крупных объектов, воспользуйтесь преимуществами Мастера создания панорамных изображений, который создает цельное изображение объекта из множества отдельных снимков. Вам больше не придется выполнять трудоёмкий отбор, просмотр и сравнение большого количества термограмм.



Технология SiteRecognition

При проведении повторной тепловизионной диагностики схожих между собой объектов, оптимальную поддержку окажет технология SiteRecognition (Распознавание мест замера) - распознавание, распределение и управление объектами измерений, а также - избавляющее Вас от трудоёмкой работы - автоматическое соотнесение и сохранение тепловых снимков.

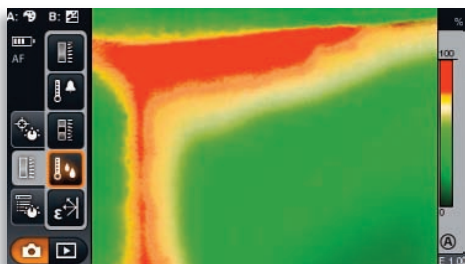


Измерение высоких температур до 1200°C

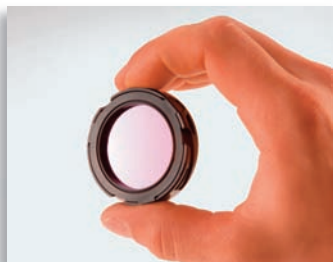
Благодаря опциональной функции "Измерение высоких температур" Вы можете расширить диапазон измерений до 1200 °C.



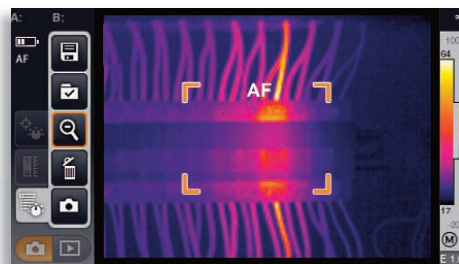
Сменная оптика



Специальный режим измерения влажности для локализации участков, подверженных риску образования плесени



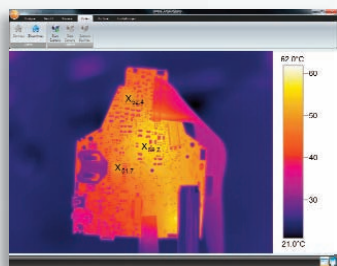
Защитный фильтр для объектива



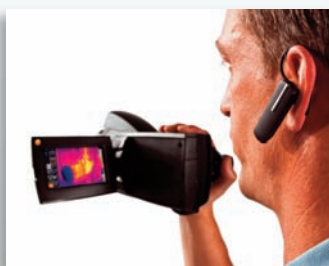
Автофокус



Встроенная цифровая камера с мощной LED-подсветкой



USB-видеоизмерение с индикацией макс. 3-х точек

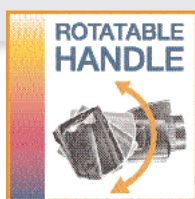


Запись голосовых комментариев с помощью гарнитуры

ПО для ПК: функция наложения снимков TwinPix



Идеальная эргономика и интуитивное управление

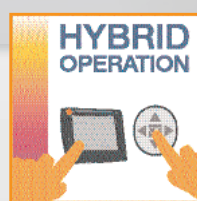


Эргономичная рукоятка

Оптимальная эргономичность testo 885 позволяет справиться с задачами ИК-диагностики с максимальной эффективностью и надежностью. Благодаря откидному поворотному дисплею Вы можете располагать тепловизор наиболее удобным для Вас способом - в том числе, держать его над головой в процессе создания снимков. Эргономичная вращающаяся рукоятка оказывает дополнительную поддержку при проведении съемки труднодоступных участков (например, на уровне пола).



Легко адаптируемый, откидной, поворотный дисплей



Интуитивное гибридное управление

Теперь, благодаря новой концепции "гибридного управления" у пользователя есть возможность ввода необходимых данных и навигации по меню двумя способами: посредством сенсорного дисплея и традиционного джойстика. Если Вам необходимо держать одну руку свободной (например, в целях безопасности), рекомендуем использовать управление джойстиком. При необходимости в навигации по меню непосредственно через дисплей оптимальным выбором для Вас станет сенсорный экран.



Технические данные testo 885

	testo 885-1	testo 885-2
Инфракрасное изображение		
Тип детектора	FPA 320 x 240 пикселей, a.Si	
Температурная чувствительность (NETD)	< 30 мК при 30°C	
Оптическое поле зрения / мин. фокусное расстояние	30° x 23° / 0.1 м (стандартный объектив) 11° x 9° / 0.5 м (телеобъектив)	
Пространственное разрешение (IFOV)	1.7 мрад (стандартный объектив), 0.6 мрад (телеобъектив)	
SuperResolution (пиксели / IFOV) - опция	640 x 480 пикселей / 1.06 мрад (стандартный объектив), 0.38 мрад (телеобъектив)	
Частота обновления кадра	9 Гц*	
Фокусировка	автоматическая / ручная	
Спектральный диапазон	8 ... 14 μm	
Реальное изображение		
Размер изображения / мин. фокусное расстояние	3.1 мегапикселей / 0.5 м	
Представление изображения		
Дисплей	сенсорный ж/к дисплей 4.3", 480x272 пикселей	
Цифровое масштабирование	1 - 3x кратное увеличение снимков	
Варианты отображения	инфракрасное / реальное изображение	
Видеовыход	USB 2.0	
Цветовая палитра	8 вариантов: (iron, rainbow, cold-hot, blue-red, grey, inverted grey, sepia, Testo)	
Измерение		
Температурный диапазон	-20°C ... 100°C / 0°C ... 350°C (переключаемый)	
Измерение высоких температур - опция	- +350°C ... +1200°C	
Погрешность	±2°C, ±2% от измер. знач.	
Коэффициент излучения / настройка темпер. компенсации отражения	0.01 ... 1 / ручная	
Коррекция прохождения излучения (атмосферн.)	✓	
Функции измерения		
Отображение распределения поверхностной влажности (путем ручного ввода параметров)	-	✓
Измерение влажности с помощью радиозонда** (автоматич. передача изм.знач. в реальн. врем.)	-	(✓)
Режим измерения "Солнечная энергия"	✓	
Аналитические функции	индикация макс. 3 точек, распознавание горячей/холодной точек, расчет значений участка (мин./макс./средн.), изотерма и отображение превышений пред. значений	
Функциональные возможности тепловизора		
Цифровая камера	✓	
Стандартный объектив	30° x 23°	
Телеобъектив - опция	-	11° x 9°
SiteRecognition (распознавание мест замера + управление тепловыми снимками)	-	✓
Мастер создания панорамных изображений	✓	
Лазер*** (классификация лазера 635 нм, Класс 2)	Лазерный маркер	
Запись голосовых комментариев	-	Bluetooth**** / требуется гарнитура
Видеоизмерение (через USB)	индикация макс. 3-х измерений	
Хранение изображений		
Формат файла: отдельные изображения	.bmt; возможность экспорта в .bmp, .jpg, .png, .csv, .xls	
Формат файла: видео (через USB)	.wmv, .mpeg-1	
Устройство хранения данных	SD-карта 2 Гб (2.000-3.000 изображений)	
Питание		
Тип аккумулятора	быстрозаряжаемый, литиево-ионный, зарядка на объекте	
Ресурс аккумулятора	4.5 часов	
Зарядка аккумулятора	в приборе или зарядном устройстве	
Питание от сети	да	
Условия окружающей среды		
Диапазон рабочей температуры	-15°C ... 50°C	
Диапазон температуры хранения	-30°C ... 60°C	
Влажность воздуха	20% ... 80% без конденсации	
Класс защиты корпуса (IEC 60529)	IP 54	
Вибрация (IEC 60068-2-6)	2G	
Физические характеристики		
Вес	1.570 г	
Размеры (Д x Ш x В) в мм	253 x 132 x 111	
Крепление к штативу	1/4" - 20UNC	
Корпус	АБС-пластик	
Программное обеспечение для ПК		
Требования к системе	Windows XP (Service Pack 3), Windows Vista, Windows 7, интерфейс USB 2.0	
Стандарты, сертификация, гарантия		
Директива ЕС	2004 / 108 / ЕС	
Гарантия	2 года	

✓ стандарт

(✓) опция

- не доступно

* за пределами ЕС;
в пределах ЕС - 33 Гц

** использование беспроводных зондов влажности разрешено только в странах ЕС, Норвегии, Швейцарии, США, Канаде, Колумбии, Турции, Бразилии, Чили, Мексике, Новой Зеландии, Индонезии.

*** за исключением США, Японии и Китая

**** использование Bluetooth разрешено только в странах ЕС, Норвегии, Швейцарии, США, Канаде, Колумбии, Турции, Японии, России, Украине, Индии и Австралии.

Обзор моделей

Характеристики	testo 885-1	testo 885-2	комплект testo 885-2
Детектор	320 x 240 пикселей		
Температурная чувствительность (NETD)	< 30 мК		
Частота обновления кадра	9 Гц*		
Температурный диапазон	-20 ... 350 °C		
Технология SuperResolution	(✓)	(✓)	(✓)
Сменный телеобъектив 11° x 9°	-	(✓)	✓
Автофокус	✓	✓	✓
Измерение высоких температур до 1.200 °C	-	(✓)	(✓)
SiteRecognition (распознавание мест замера + управление изображениями)	-	✓	✓
Лазерный маркер**	✓	✓	✓
Отображение распределения поверхностной влажности (ручной ввод знач.)	-	✓	✓
Измерение влажности с помощью беспровод. зондов*** (автом. передача данных в режиме реального времени)	-	(✓)	(✓)
Запись голосовых комментариев с помощью гарнитуры****	-	✓	✓
Режим "Солнечная энергия"	✓	✓	✓
Защитный фильтр для объектива	(✓)	(✓)	✓
Запасной аккумулятор	(✓)	(✓)	✓
Быстродействующее зарядное устройство	(✓)	(✓)	✓

✓ входит в комплект поставки (✓) опция – не доступно

*за пределами ЕС, в пределах ЕС - 33 Гц.

** за исключением США, Китая и Японии.

*** использование беспроводных зондов влажности разрешено только в странах ЕС, Норвегии, Швейцарии, США, Канаде, Колумбии, Турции, Бразилии, Чили, Мексике, Новой Зеландии, Индонезии.

**** использование Bluetooth разрешено только в странах ЕС, Норвегии, Швейцарии, США, Канаде, Колумбии, Турции, Японии, России, Украине, Индии и Австралии.

1) При заказе в качестве базовой комплектации Вы получаете принадлежности непосредственно в кейсе. Пример: testo 885-1 с защитным фильтром для объектива и технологией SuperResolution: № заказа 0563 0885 V1 F1 S1

2) По вопросам обращайтесь в сервисный отдел компании Тэсто Рус.

Данные для заказа

Тепловизоры testo 885	№ заказа	Цена (руб.)
Тепловизор testo 885-1 в прочном кейсе с проф. ПО, SD-картой, USB-кабелем, ремнем для переноски, тканью для очистки объектива, блоком питания и литиево-ионным аккумулятором	0563 0885 V1	349 000
Тепловизор testo 885-2 в прочном кейсе с проф. ПО, SD-картой, USB-кабелем, ремнем для переноски, тканью для очистки объектива, блоком питания, лит. - ион. аккумулятором и гарнитурой	0563 0885 V2	399 000
Комплект testo 885-2 в прочном кейсе с проф. ПО, SD-картой, USB-кабелем, ремнем для переноски, тканью для очистки объектива, блоком питания, литиево - ионным аккумулятором, сменным объективом, защитным фильтром для объектива, запасным аккумулятором, зарядным устройством, гарнитурой	0563 0885 V3	489 000

В дополнение к testo 885-2, в комплект testo 885-2 входит:

- Телеобъектив
- Чехол для объектива
- Защитный фильтр для объектива
- Запасной аккумулятор
- Зарядное устройство



Вы экономите 53 800 руб.

Принадлежности	Код ¹⁾ (базовая комплектация)	№ заказа (дооснащение)	Цена (руб.)
SuperResolution (Сверхвысокое Разрешение). В 4 раза больше значений измерений для еще более подробного анализа термограмм.	S1	0554 7806	14 900
Защитный фильтр для объектива для оптимальной защиты объектива от пыли и царапин.	F1	0554 0289	24 900
Дополнительный аккумулятор для продолжительных измерений.	G1	0554 8852	6 500
Быстродействующее зарядное устройство для одновременной зарядки двух аккумуляторных батарей.	H1	0554 8851	12 500
Расширение высокотемпературного диапазона до 1.200°C	I1	2)	49 000
Измерение влажности с помощью беспроводных зондов***	E1	2)	не доступно
Сменный телеобъектив 11° x 9°	D1	2)	99 000
Алюминиевый штатив. Профессиональный, легкий и устойчивый штатив-тренога с быстро выдвиг. ножками и 3-х позиц. держателем для крепления к треноге.		0554 8804	13 900
Самоклеющаяся пленка для измерений, например, на полированных поверхностях (рулон, Д.: 10 м, Ш.: 25 мм), e=0.95, теплостойкость до +250 °C		0554 0051	5 900
Государственная поверка тепловизора Государственная поверка тепловизора в диапазоне 0 - 400 °C (положительный диапазон). Срок - 21 день.		0770 ТП0400	13 000
Государственная поверка тепловизора в диапазоне -20 - 400 °C (весь диапазон). Срок - 21 день.		0770 ТП20400	16 500
Государственная срочная поверка тепловизора в диапазоне 0 - 400 °C. Срок - 7 дней.		0780 ТП0400	19 500
Государственная срочная поверка тепловизора в диапазоне -20 - 400 °C. Срок - 7 дней.		0780 ТП20400	24 750